

OPEN FÉDÉRAL DE FLÉCHETTES

22 / 23 JANVIER 2011

ORGANISÉ PAR LE COMITÉ VDR

SALLE MONTFRAY
SPORTS À FAREINS (01)

CONTACT : 06 75 21 91 08 (FIFI)



FIN DU POINTAGE ET
DES INSCRIPTIONS : 11 H 00

Venez découvrir les fléchettes
entrée libre
pour les visiteurs





SOMMAIRE

[Déroulement du tournoi](#)

[Hôtels](#)

[Restaurants](#)

[Itinéraire](#)

[Fiche d'inscription](#)



Les Vieux Schpots





DÉROULEMENT DU TOURNOI

Samedi 22 JANVIER 2011 :

Accueil : 09 h 30

Fin des inscriptions : 11 h 00

Début du tournoi : 11 h 30

Simple Messieurs :		Simple Féminines (mini 8) - Juniors :	
11h30 – 14h30	Poules	14h00 – 16h30	Poules
15h00 – 15h30	1/16 finale	17h00 – 17h30	¼ finale
15h45 – 16h15	1/8 finale + consolante	18h00 – 18h30	½ finale
16h00 – 17h15	¼ finale	19h00 – 19h30	Finale
17h30 – 18h00	½ finale		
18h15 – 18h45	Finale		

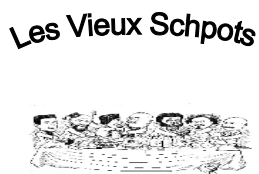
Remise des trophées : 19 h 00

Dimanche 23 JANVIER 2011 :

9h30 Ouverture des portes

Doubles :	
10h15 – 13h00	Poules
13h15 - 14h30	1/8 finale
15h15 – 15h45	¼ finale
16h00 – 16h30	½ finale
16h30 – 17h00	Finale

Remise des trophées : 17h15





Pierre-Yves QUEMENER

69400 GLEIZE

Tél : 0670969282

e-mail : pyquemener@py-conseil.com

Christian LAVAUD

10, petite rue de la Rize

69100 VILLEURBANNE

Tél : 04.78.03.57.16

e-mail : clavaud@prosodie.com



Philippe ADAM

2160 route de Longsard

69400 ARNAS

Tél : 04.74.09.79.44

e-mail : antony-darts@hotmail.fr

Gilles MICHAUD

Binla

26190 ECHEVIS

Tél : 04.75.48.69.11

e-mail : binla@club-internet.fr



Les Vieux Schpots

Patrick BREBION

Tél : 04.75.48.69.11

e-mail : sybrebion@wanadoo.fr



Les Vieux Schpots





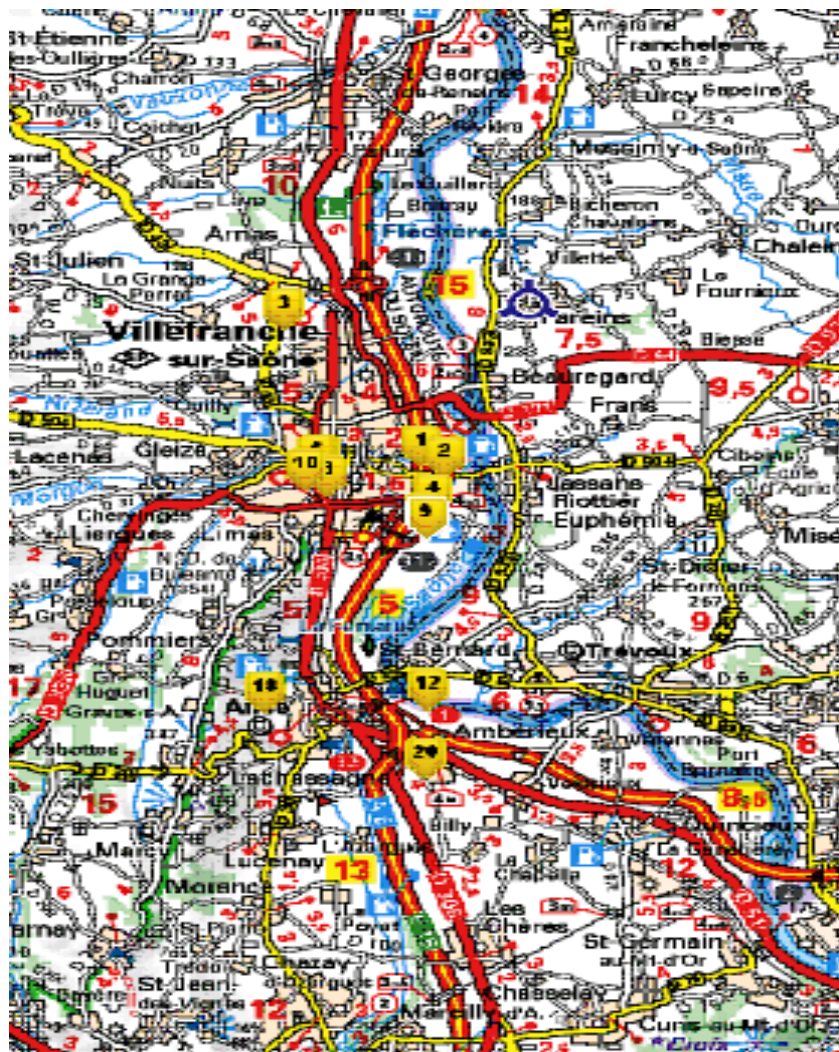
HOTELS – CHAMBRES D'HOTES

Chambre d'hôtes :

Colrat Jérôme

163 Route Ars, 01480 Messimy-sur-Saône
04 74 67 94 72

2 chambres avec 1 lit double + 1 lit simple
50 € pour 2 personnes – 60 € pour 3 personnes (PDJ inclus)
Dispos actuellement



Les Vieux Schpots



1 : Campanile Villefranche-Sur-Saône

F - 69400 Villefranche-Sur-Saône

Chambres à 44 €

Distance : 3.5 kms



2 : Hôtel Newport

F - 69400 VILLEFRANCHE SUR SAONE

Chambres à 73 €

Distance : 4 kms



3 : Hôtel Balladins Villefranche-Sur-Saône Pte de Lyon

F - 69400 Villefranche-Sur-Saône

Chambres à 43 €

Distance : 4 kms

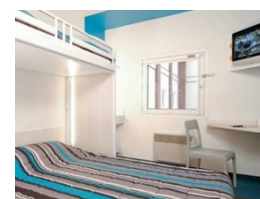


4 : Hotel F1 Villefranche-sur-Saône

F - 69400 VILLEFRANCHE S/SAONE

Chambres à 32 €

Distance : 5 kms



5 : Kyriad Villefranche-Sur-Saône

F - 69400 Villefranche Sur Saone

Chambres à 69 €

Distance : 5 kms



6 : Mercure Lyon Villefranche-Sur-Saône

F - 69400 VILLEFRANCHE SUR SAONE

Chambres à 48 €

Distance : 5 kms



7 : Ibis Lyon Villefranche-Sur-Saône

F - 69400 VILLEFRANCHE SUR SAONE



Chambres à 51 €

Distance : 5 kms

8 : The Liberty's

F - 69400 Villefranche Sur Saone

Chambres à 42 €

Distance : 5 kms



9 : Etap Hotel Lyon Villefranche-Sur-Saône

F - 69400 VILLEFRANCHE S/SAONE

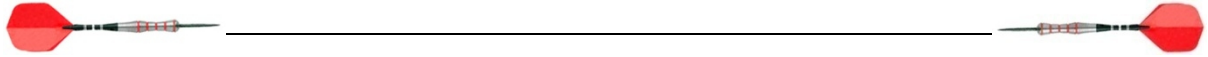
Chambres à 38 €

Distance : 5 kms



Les Vieux Schpots





RESTAURANT

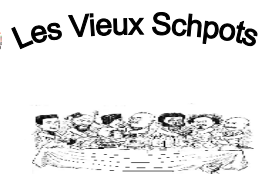
Nous vous remercions de renvoyer la feuille ci-jointe aussi vite que possible. Nous demandons à chaque club de déterminer le nombre de personnes qui désirent aller au restaurant le samedi soir. Nous contacterons de toute manière tous les clubs entre le 5/01 et le 15/01 pour fixer le nombre de personnes au resto.

FREDDYES SALOON – St Georges de Reneins

aux environs du 583 boulevard Napoléon Bullukian – angle rue de l'industrie



MENU à 18 € : Terrine – salade
Boeuf bourguignon
Tarte aux pommes
Café





ITINÉRAIRE

Salle MONTFRAY SPORTS à Fareins 01480
Rue des Granges – RD 44



- **Départ : Villefranche-sur-Saône, L'Autoroute du Soleil**
- 1 Continuer sur : **A6 / E15**
- 2 **A Villefranche-sur-Saône**, Au rond-point, prendre la 1ère sortie Continuer sur : **D306**
- 3 Continuer tout droit
- 4 Au rond-point, prendre la 2nde sortie Continuer sur : **D306**
- 5 Au rond-point, prendre la 1ère sortie Continuer sur : **D44**
- 6 Tourner à gauche
- 7 Prendre à gauche : **Chemin des Granges**



Les Vieux Schpots



